

VAN GEEN  
ANTWOORDEN MEER,

---

NAAR OPLOSSINGEN

1.	<i>Energetische situatie van de stal</i>	<i>Locatie Middegaal 51</i>		<i>Referentie waarden</i>
		5 maart 2024	9 april 2024	
1	Historische belasting	Ja	Afwezig	Afwezig
2	Pathologische score op terrein / in gebouwen	10	0	≤ 0,1 optimaal voor frambozen planten
3	Boviswaarde in de kas op grondniveau	13.000	20.000	≥ 20.000 Bovis
4	Kosmische instroom in de kas	17.000	30.200	≥ 30.000 Bovis
5	Elektromagnetische straling	5,75 Na inpakken: 0	0	≤ 0,2 voor frambozenplanten

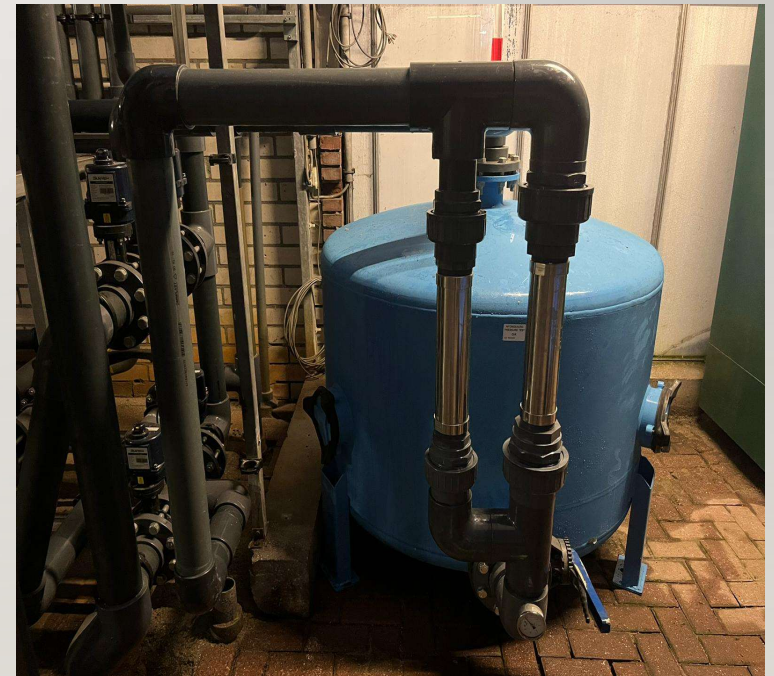
## 5 STRESS FACTOREN OP LOCATIE

---

- 1 Historische Belasting
- 2 Hartmann en Curry Netten
- 3 Wateraders
- 4 Breuklijnen
- 5 Elektromagnetische Belasting

# Waterkwaliteit Middegaal

4.	Vitaliteit van het water	5 maart 2024	9 april 2024	Referentie waarden
1	Boviswaarde	8.040	239.000	$\geq 20.000$
2	Positiviteit van deze Boviswaarde	8,9	9,98	$\geq 9$
3	Intentie van de makers	8,6	10	$\geq 9$
4	Kiemkracht	7,2	10	$\geq 9$
5	Negatieve Informatie	4,54	0,26	$\leq 1$
6	Elektro Magnetische Belasting	4,0	0,17	$\leq 1$
7	Coherentie stabiliteit	14%	99%	$\geq 90\%$



# OORZAKEN VERHOOGING VITALITEIT PLANTEN

## Oorzaken Verhoging Boviswaarde en Gezondheidsscore planten:

Er zijn 4 parameters /acties die ertoe geleid hebben dat de Boviswaarde en de gezondheidsscore van de planten gestegen is:

Parameter / actie:	Heeft geleid tot stijging% van de Boviswaarde	Heeft geleid tot stijging% van de Gezondheidsscore
1. Vitalisatie van water	42%	29%
2. Zuiveren van Negatieve Energie ter plaatse	22%	29%
3. Argentum	25%	25%
4. Verhogen Kosmische instraling door Maik	11%	18%

# ERVARINGEN IN DE OPKWEEK VAN FRAMBOZENPLANTEN 2024

---

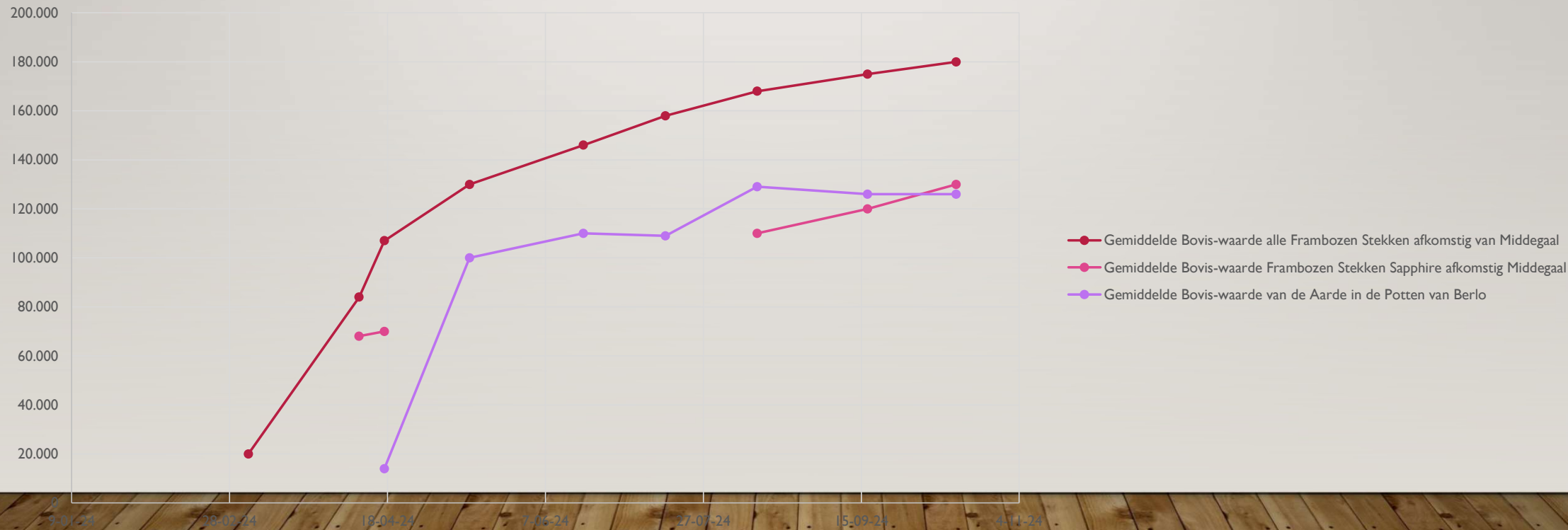
VAN KLEINE STEKKEN, TOT EEN VOLWAARDIGE  
PRODUCTIE PLANT.

## BOVISWAARDES ZIEKTES EN MINIMALE BENODIGDE BOVISWAARDE VAN DE FRAMBOZENPLANTEN.

<b>Ziekte</b>	<b>Boviswaarde Ziekte</b>	<b>Minimale Boviswaarde Plant voor 0% kans op Toeslaan</b>
<b>Phytium dissotocum</b>	<b>8.000</b>	<b>&gt; 37.000</b>
<b>Phytium SPP</b>	<b>15.000</b>	<b>&gt; 44.000</b>
<b>Fusarium</b>	<b>16.000</b>	<b>&gt; 45.000</b>
<b>Pseudonomas</b>	<b>17.000</b>	<b>&gt; 47.000</b>
<b>Phytophthora</b>	<b>18.000</b>	<b>&gt; 87.000</b>
<b>Agrobacterium</b>	<b>26.000</b>	<b>&gt; 98.000</b>

# ONTWIKKELING LEVENSKRACHT / BOVISWAARDE STEKKEN MIDDEGAAL

Bovis-waarde Frambozen Stekken Middegaal / vanaf 14 mei voortgezet op perceel van Berlo





# ERVARINGEN IN DE FRAMBOZENPLANTEN OPKWEEK

---

- Plant materiaal met een hoge Boviswaarde  $> 100.000$  is een must.
- De Boviswaarde van een plant moet zo snel als mogelijk naar 100.000 Bovis.
- De voeding kan met meerdere procenten verminderd worden.
- Er worden nog steeds ziektes in de planten met een hoge boviswaarde gemeten, maar deze kunnen zich niet ontplooien.
- We hebben lopende het seizoen om de 4 weken een Compleet DNA onderzoek laten uitvoeren door EuroFins, van Behandelde als Onbehandelde planten.

# ERVARINGEN IN DE OPKWEK VAN AARDBEIENPLANTEN 2024

---

VAN KLEINE STEKKEN, TOT EEN VOLWAARDIGE  
PRODUCTIE PLANT

# BOVISWAARDE ZIEKTES EN MINIMALE BENODIGDE BOVISWAARDE VAN DE AARDBEIENPLANT

---

Ziekte	Boviswaarde Ziekte	Minimale Boviswaarde Plant voor 0% kans op toeslaan
Phytophthora	25.000	> 88.000
Meeldauw	20.000	> 89.000
Xanthomonas	40.000	> 100.000
Pestalotiopsis	40.000	> 107.000

# ONTWIKKELING BOVISWAARDE AARDBEIENPLANTEN

---

Boviswaarde plant					
160.000					
140.000					
120.000					106.000
100.000				101.000	
80.000			75.000		
60.000		68.000			
40.000					
20.000	20.000				
datum	1-7-2024	15-7-2024	13-8-2024	17-9-2024	15-10-2024

# ERVARINGEN IN DE AARDBEIENPLANTEN OPKWEEK.

---

- Plantmateriaal met een hoge Boviswaarde > 100.000 is een must
- De Boviswaarde van een plant moet zo snel als mogelijk naar 100.000 Bovis.
- We kunnen met het nieuwe telen geen zieke planten beter maken, maar een gezonde plant wel gezond houden.
- In 2025 gaan de aardbeienplanten van het proefveld in productie, dan gaan we ook de Boviswaarde van de vruchten meten / opvolgen.
- Voor het stekken van de planten is er een Compleet DNA onderzoek uitgevoerd, en voor het inpakken van de planten nogmaals.

# BEDANKT VOOR JULLIE AANDACHT.

ALS ER NOG VRAGEN ZIJN HOOR IK HET  
GRAAG.

---

PETER JEURNINCK.

INFO@PROMOVERDE.NL

06-44261514

